

Aplicación: Todos

Partes implicadas: Kit de embrague

## Garantías de kits de embrague

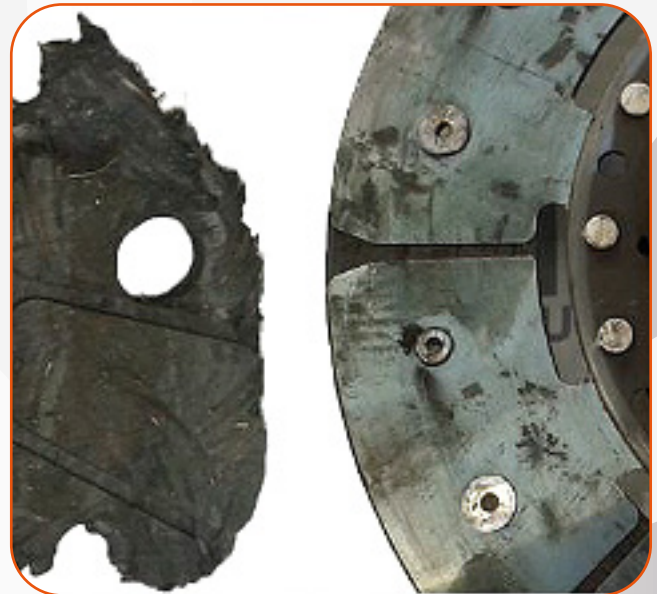
### Garantías

Los cambios han sido realizados con la finalidad de tener toda una mayor certeza para la aceptación de las garantías y así poder ofrecer a nuestros clientes un mejor servicio. Estos cambios se adicionan a las causas de exclusión de garantía que viene anexa en todos nuestros productos.

#### Los cambios realizados son los siguientes:

1.- Se integra a la póliza de garantía, en la sección de exclusiones de garantía el siguiente recuadro:

Cuando en un disco de Clutch se presenta el material de fricción (pastas) desgarrado, faltando una de ellas o ambas, parcialmente rotas o mostrando indicios de excesiva temperatura, son muestras claras de golpes, excesivo patinado o abuso, a lo cual no es posible otorgar garantía a un problema que no es de calidad del producto.



Aplicación: Todos

Partes implicadas: Kit de embrague

2.- Para la validación de garantías de kits que contengan CSC's (Concentric Slave Cylinders) individuales, cilindros maestros y/o esclavos con tecnología "TechLink®", favor de tomar en cuenta que no serán viables para validación de garantías los componentes que se encuentren bajo los siguientes parámetros:

A) Con conector TechLink® desacoplado o reinstalado :



Desacoplado



Reinstalado el conector TechLink

Aplicación: Todos

Partes implicadas: Kit de embrague



Perno de sujeción removido  
(deformado)



EC-GM30H con manguera NO TechLink

B) Producto que no sea  
comercializado por  
Perfection de México:



Producto NO Cartek