

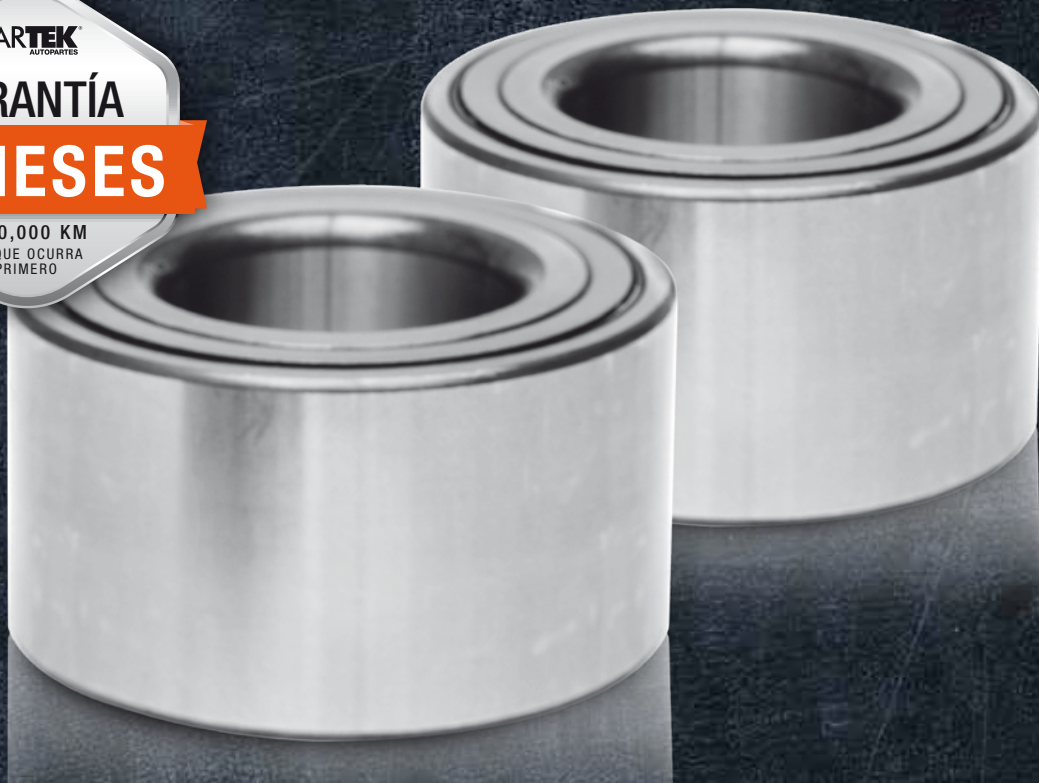


MEMO 002 04 0000

CARTEK[®]

AUTOPARTES

BALERO DOBLE



BENEFICIOS:

1. Soporta cargas radiales, axiales y altas temperaturas.
2. Alta resistencia a la fricción.
3. Elaborado bajo los más estrictos estándares de calidad con maquinaria de alta tecnología.