

Referencia:
Kit de distribución CARTEK.

Aplicación:
Unidades Platina y Clío.

Partes implicadas:
CTKI095T

Correcta instalación kit de distribución Platina y Clío.

Un problema común en el kit de distribución para el motor del Nissan Platina y Clío de Renault es la ruptura de la banda, debido a que no se realiza el torque adecuado. Recuerde utilizar el torque exacto al inicio de 7lb/pie y una vez tensado de 19lb/pie.



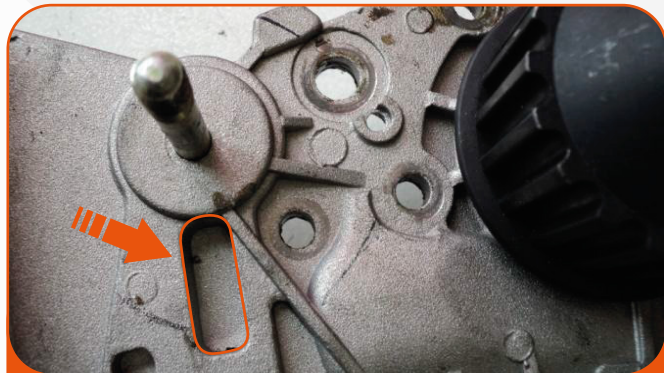
Las bandas dañadas quedan en esta forma, se puede apreciar que los hilos están rotos de manera muy Irregular.



Esto muestra que la ruptura fue ocasionada debido a una sobretensión, la cual prácticamente reventó los hilos.



Muestra de cómo debe asentar la polea en su ranura que hace de guía.



Muestra clara de la ranura antes de instalar la polea tensora.

Referencia:
Kit de distribución CARTEK.

Aplicación:
Unidades Platina y Clío.

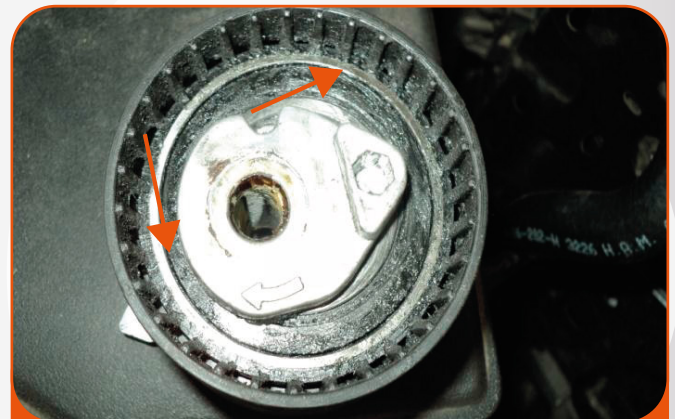
Partes implicadas:
CTKI095T

En el caso de no quedar bien instalada la polea, iniciará su carrera de tensión desde otro ángulo por lo que el resorte ejercerá una tensión mayor a la calculada. Adicionalmente la guía de soporte se vencerá por el exceso de tensión.



Guía soporte doblada

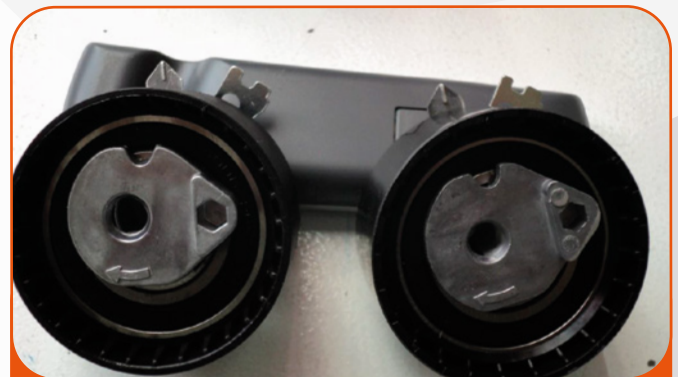
En esta polea se puede apreciar como el soporte se venció, lo cual indica una muestra clara de un exceso de tensión en la polea.



Otra muestra clara de un exceso de presión en el tensor, ocasiona que la grasa salga del rodamiento.

Otro error muy común es que la polea es manipulada antes de ser instalada, esto es que le cambian de posición su centro antes de instalarla, lo cual modifica la tensión de inicio aumentando la tensión final.

Todas las Poleas cuando son empacadas son inspeccionadas para que siempre queden acomodadas de la manera en que invariablemente deberán ser instaladas.



En esta posición siempre deben encontrarse las poleas tensoras antes de su instalación.

Referencia:
Kit de distribución CARTEK.

Aplicación:
Unidades Platina y Clío.

Partes implicadas:
CTK1095T

Nunca deberá manipular o girar la polea cambiándole la posición que presentaba cuando salió de su empaque.



Debido a lo anterior se recomienda tener un especial cuidado al tiempo de instalar este kit, tomar muy en cuenta las presentes recomendaciones, así como el debido seguimiento a los torques y procedimientos de instalación especificados por CARTEK, anexos en cada Kit de distribución.